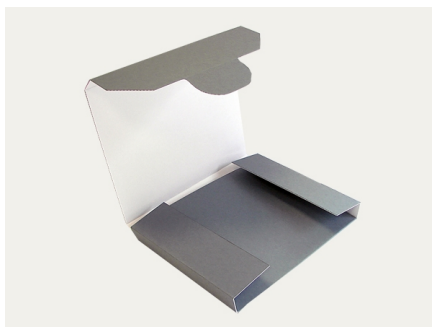


## Fiche technique

Boîte enveloppante - KS 11



### Description :

Boîte enveloppante KS 11 avec patte d'insertion et double fond pour l'archivage horizontal ou vertical des documents et livres. Grâce au double fond, la patte d'insertion ne touche pas l'objet conditionné.

### Formats sur stock :

### Propriétés des matériaux :

#### Pâte à papier

- 100 % cellulose blanchie
- exempte de fibres recyclées
- exempte de pâte mécanique
- exempt(e) de lignine : indice Kappa < 5
- pH 7,5 – 10,0 (conforme à la norme ISO 6588-1:2020) = sans acide
- réserve alcaline > 2% carbonate de calcium natif (GCC)
- encollage neutre / synthétique (exempt d'alun)
- surface supérieure: Cobb<sub>60</sub> conformément à la norme ISO 535 < 25
- sans azurants optiques
- stabilité à la lumière indice 8 (= excellente) sur l'échelle bleue, conformément à la norme ISO 12040:1998
- solidité au dégorgement selon ISO 16245:2012
- très bonne résistance à l'abrasion selon DIN 53109:2008
- PAT positif conformément à la norme ISO 18916:2007

#### Colle entre composants du carton cannelé

- colle d'amidon
- pH > 8,0
- contrecollage spécial, garantissant une résistance à l'humidité d'au moins 24 heures.

Pour de plus amples renseignements sur les caractéristiques de nos produits, les certificats établis par des laboratoires externes indépendants et les préconisations d'utilisation, consultez le site internet [klug-conservation.fr](http://klug-conservation.fr).