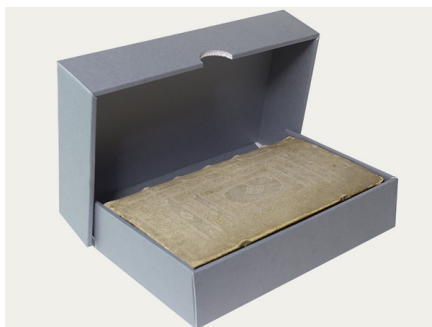


## Fiche technique

Boîte cassette - KS 17 Albertina



### Description :

Boîte cassette KS 17 Albertina en carton cannelé de conservation, à fermeture hermétique pour l'archivage horizontal ou vertical de documents reliés, magazines, feuilles, fiches, négatifs souples, tirages, livres et plaques de verre. Boîte avec dos renforcé, fond et couvercle doublement renforcés. En état fermé, ses parois latérales courtes et une paroi longue ont une octuple épaisseur et le dos a une double épaisseur. Pour objets lourds et volumineux.

### Formats sur stock :

Dimensions standard : consultez le site internet sur [klug-conservation.fr](http://klug-conservation.fr)

## Propriétés des matériaux :

### Pâte à papier

- 100 % cellulose blanchie
- exempte de fibres recyclées
- exempte de pâte mécanique
- exempt(e) de lignine : indice Kappa < 5
- pH 7,5 – 10,0 (conforme à la norme ISO 6588-1:2020) = sans acide
- réserve alcaline > 2% carbonate de calcium natif (GCC)
- encollage neutre / synthétique (exempt d'alun)
- surface supérieure: Cobb<sub>60</sub> conformément à la norme ISO 535 < 25
- sans azurants optiques
- stabilité à la lumière indice 8 (= excellente) sur l'échelle bleue, conformément à la norme ISO 12040:1998
- solidité au dégorgement selon ISO 16245:2012
- très bonne résistance à l'abrasion selon DIN 53109:2008
- PAT positif conformément à la norme ISO 18916:2007

### Colle entre composants du carton cannelé

- colle d'amidon
- pH > 8,0
- contrecollage spécial, garantissant une résistance à l'humidité d'au moins 24 heures.

### Colle de montage

- colle à la base de copolymère éthylène-acétate de vinyle
- sans plastifiant
- base aqueuse
- pH 7,0 – 8,0
- addition d'une solution de sucre pour le règlement de la période d'ouverture
- teneur en particules solides 60 %
- viscosité de 3000 mPa\*s à une température de 20° Celsius
- PAT positif conformément à la norme ISO 18916:2007

Pour de plus amples renseignements sur les caractéristiques de nos produits, les certificats établis par des laboratoires externes indépendants et les préconisations d'utilisation, consultez le site internet [klug-conservation.fr](http://klug-conservation.fr).