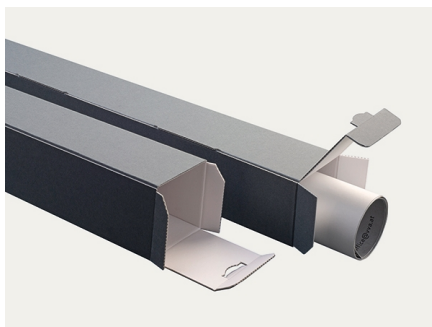


## Fiche technique

Boîtes pour documents roulés



### Description :

Boîte pour documents roulés avec ouverture sur le côté court pour par ex. cartes, plans, dessins et fiches. Construction possible en version simple non-collée ou en version collée. La version non-collée dispose de pattes encliquetables pour le montage et la version collée d'une seule languette intérieure encollée.

### Propriétés des matériaux :

#### Pâte à papier

- 100 % cellulose blanchie
- exempte de fibres recyclées
- exempte de pâte mécanique
- exempt(e) de lignine : indice Kappa < 5
- pH 7,5 - 10,0 (conforme à la norme ISO 6588-1:2012) = sans acide
- réserve alcaline > 2% carbonate de calcium natif (GCC)
- encollage neutre / synthétique (exempt d'alun)
- surface supérieure: Cobb<sub>60</sub> conformément à la norme ISO 535 < 25
- sans azurants optiques
- stabilité à la lumière indice 7 – 8 (= élevé) sur l'échelle bleue, conformément à la norme ISO 105-B02
- solidité au dégorgement selon ISO 16245:2012
- surface améliorée, gommable et antisalissante
- PAT positif conformément à la norme ISO 18916:2007

#### Colle entre composants du carton cannelé

- colle d'amidon
- pH > 8,0
- contrecollage spécial, garantissant une résistance à l'humidité d'au moins 24 heures.

Pour de plus amples renseignements sur les caractéristiques de nos produits, les certificats établis par des laboratoires externes indépendants et les préconisations d'utilisation, consultez le site internet [klug-conservation.fr](http://klug-conservation.fr).