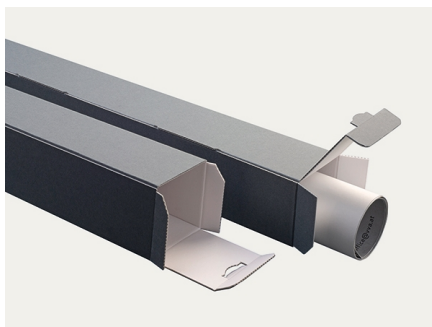


## Fiche technique

Boîtes d'archives pour documents roulés – version collée



### Description :

Boîte pour documents roulés avec ouverture sur le côté court pour par ex. cartes, plans, dessins et fiches. Construction en version collée avec une seule languette intérieure encollée.

### Formats sur stock :

### Propriétés des matériaux :

#### Pâte à papier

- 100 % cellulose blanchie
- exempte de fibres recyclées
- exempte de pâte mécanique
- exempt(e) de lignine : indice Kappa < 5
- pH 7,5 – 10,0 (conforme à la norme ISO 6588-1:2020) = sans acide
- réserve alcaline > 2% carbonate de calcium natif (GCC)
- encollage neutre / synthétique (exempt d'alun)
- surface supérieure: Cobb<sub>60</sub> conformément à la norme ISO 535 < 25
- sans azurants optiques
- stabilité à la lumière indice 7 – 8 (= élevé) sur l'échelle bleue, conformément à la norme ISO 105-B02
- solidité au dégorgement selon ISO 16245:2012
- surface améliorée, gommable et antisalissante
- PAT positif conformément à la norme ISO 18916:2007

#### Colle entre composants du carton cannelé

- colle d'amidon
- pH > 8,0
- contrecollage spécial, garantissant une résistance à l'humidité d'au moins 24 heures.

#### Collage de colle

- colle à dispersion, sans agents plastifiants, ni solvants

Pour de plus amples renseignements sur les caractéristiques de nos produits, les certificats établis par des laboratoires externes indépendants et les préconisations d'utilisation, consultez le site internet [klug-conservation.fr](http://klug-conservation.fr).