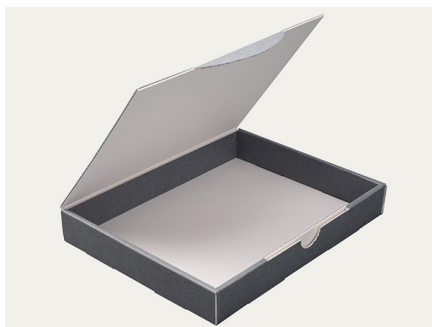


Fiche technique

Boîte d'archives - KS 13



Description :

Boîte d'archives KS 13 avec couvercle attaché en carton cannelé de conservation pour l'archivage de microfiches, cartes postales et tirages. Les parois latérales ont une double épaisseur.

Formats sur stock :

Dimensions standard: consultez le site internet sur klug-conservation.fr

Propriétés des matériaux :

Pâte à papier

- 100 % cellulose blanchie
- exempte de fibres recyclées
- exempte de pâte mécanique
- exempt(e) de lignine : indice Kappa < 5
- pH 7,5 – 10,0 (conforme à la norme ISO 6588-1:2020) = sans acide
- réserve alcaline > 2% carbonate de calcium natif (GCC)
- encollage neutre / synthétique (exempt d'alun)
- surface supérieure: Cobb₆₀ conformément à la norme ISO 535 < 25
- sans azurants optiques
- stabilité à la lumière indice 7 – 8 (= élevé) sur l'échelle bleue, conformément à la norme ISO 105-B02
- solidité au dégorgement selon ISO 16245:2012
- très bonne résistance à l'abrasion selon DIN 53109:2008
- PAT positif conformément à la norme ISO 18916:2007

Colle entre composants du carton cannelé

- colle d'amidon
- pH > 8,0
- contrecollage spécial, garantissant une résistance à l'humidité d'au moins 24 heures.

Pour de plus amples renseignements sur les caractéristiques de nos produits, les certificats établis par des laboratoires externes indépendants et les préconisations d'utilisation, consultez le site internet klug-conservation.fr.