

Test de stabilité à la lumière

Carton musée, type 050 – noir

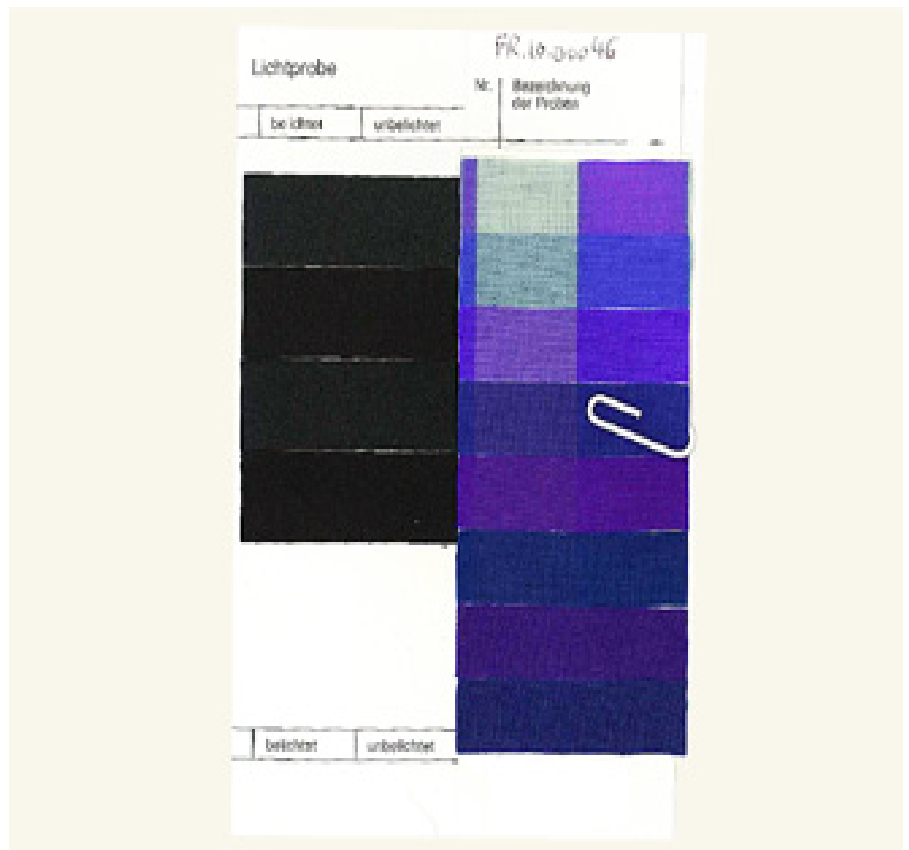


Nous certifions que notre carton musée type 50 – noir, sur l'échelle de laine bleue, selon la norme DIN 53952, se positionne entre le 7 et le 8, attestant une stabilité à la lumière très élevée.

- **L'échelle de laine bleue** permet de définir la stabilité à la lumière d'un colorant. Elle s'étend de 1 à 8, l'indice 1 correspondant à une très faible stabilité à la lumière et l'indice 8 à une excellente stabilité à la lumière. (Tenue des couleurs en exposition directe au soleil : indice 1 environ 5 jours, indice 8 environ 700 jours).

TEST DE LUMIERE COULEUR : NOIR

Stabilité à la lumière 7 – 8



KLUG-CONSERVATION

Immenstadt, avril 2012.